

VÝPIS SVISLÝCH PRVKŮ

OZN.	POPIS	OZN.	POPIS
25	FAJKA	20	STĚNOVÝ PANEĽ
26	FAJKA	21	STĚNOVÝ PANEĽ
4	STĚNOVÝ PANEĽ	2151	STĚNOVÝ PANEĽ
45	STĚNOVÝ PANEĽ	22	STĚNOVÝ PANEĽ
5	STĚNOVÝ PANEĽ	41	PARAETINĚ PANEĽ
8	STĚNOVÝ PANEĽ	415.3	PARAETINĚ PANEĽ
9	STĚNOVÝ PANEĽ	4153	PARAETINĚ PANEĽ
10	STĚNOVÝ PANEĽ	4151	PARAETINĚ PANEĽ
14	STĚNOVÝ PANEĽ	4152	PARAETINĚ PANEĽ
145	STĚNOVÝ PANEĽ	452	PARAETINĚ PANEĽ
15	STĚNOVÝ PANEĽ	P2D 11-270	PŘEDLAD
18	STĚNOVÝ PANEĽ	P2D 21-150	PŘEDLAD

VÝPIS VÝZTUŽE

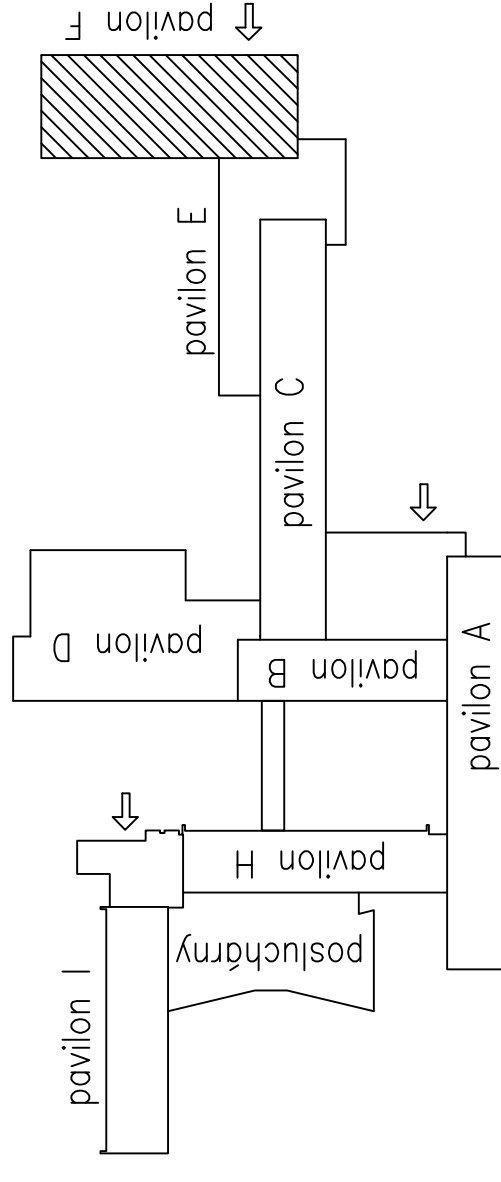
POL	Ø	DL	KS
1	14	12000	9
2	14	12000	6
4	14	12000	4
5	14	7000	9

VÝPIS VODOROVNÝCH PRVKŮ

OZN.	POPIS
28S	STŘEDNÍ PRŮVLAK
38S	KRAJNÍ PRŮVLAK
44S	NOŠNÍK VE SCHODIŠTI
53S	VĚNOVKA
54S	VĚNOVKA
a	SPRŠL
r	SPRŠL
e	P2D 11-300
d	P2D 11-240

TABULKA MONOLITŮ

MF3	VĚNOVKA ŽALUZIA
MF6	DŘEVOVÁ STŘEŠNÍ
MF7	DŘEVOVÁ STŘEŠNÍ
MF8	DŘEVOVÁ STŘEŠNÍ
MF4	MONOLITICKÝ PRŮVLAK
MF5	MONOLITICKÉ ZDÍDELO
MF6	MONOLITICKÁ DESKA



D.1.2 Stavebně konstrukční řešení
±0,000 = 279,22 m. n. m. Bp.

HJP: prof. Ing. B. Čajka, ČSc. (ČKA 1101136)

NAVRHL: doc. Ing. M. Perinová, Ph.D. (ČKA 4219)

NAVRHL: Ing. arch. R. Osika

FAST VŠB-TUO

Ludvík Poděštel 1875, Ostrava

Číslo arch.:

Číslo zak.:

Datum: říjen 2018

Supl. PD: DPS

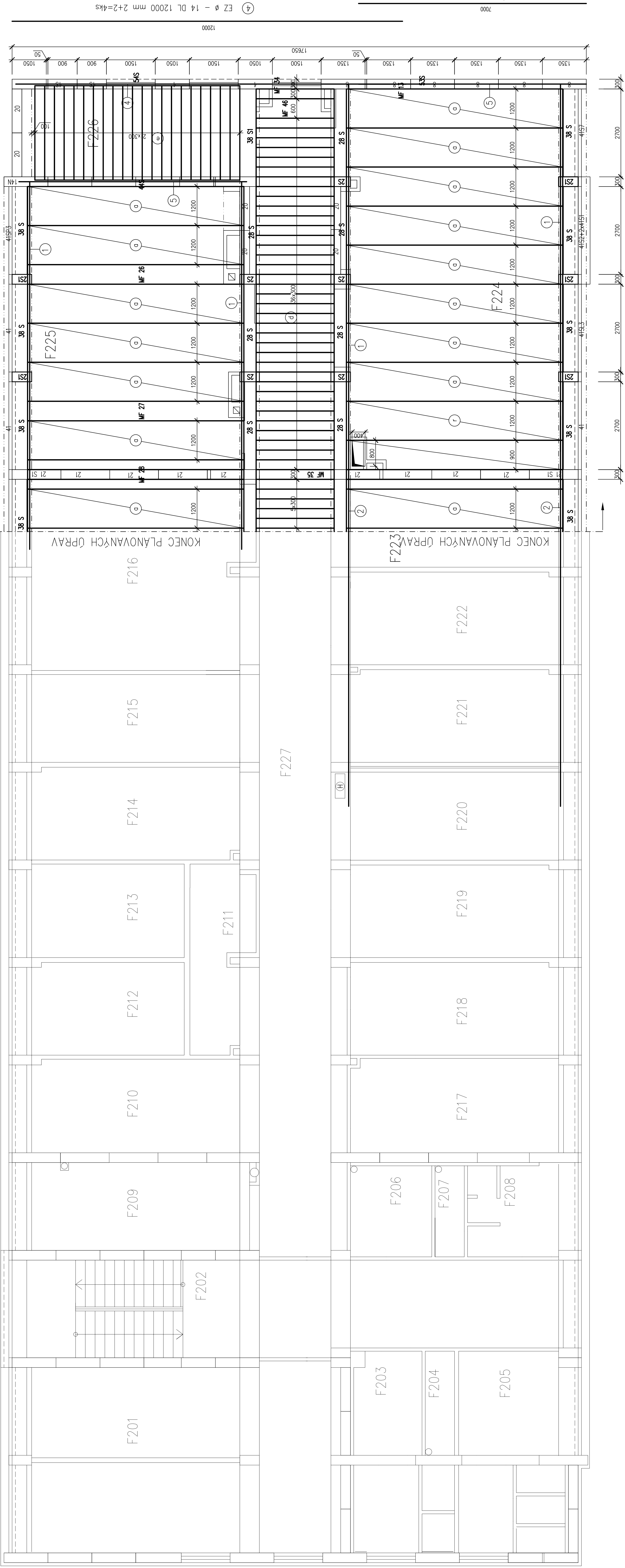
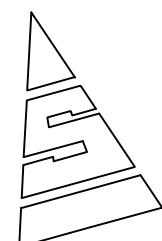
Měr.: 1:50 D.1.2b-04

Rekonstrukce centrálního prostoru FAST

AREÁL FAST na ul. L. Poděštele, Ostrava

Ludvík Poděštel 1875, Ostrava – Poruba

PAVILON „F“ - KLADECKÝ PLÁN NAD 2.NP



12000

② EZ Ø – 14 DL 12000 mm ks (3)

① EZ Ø – 14 DL 12000 mm ks (3)

700

④ EZ Ø – 14 DL 12000 mm 2+2=4ks

⑤ EZ Ø – 14 DL 7000 mm 9ks